

Z MAJÁKU

02/2024

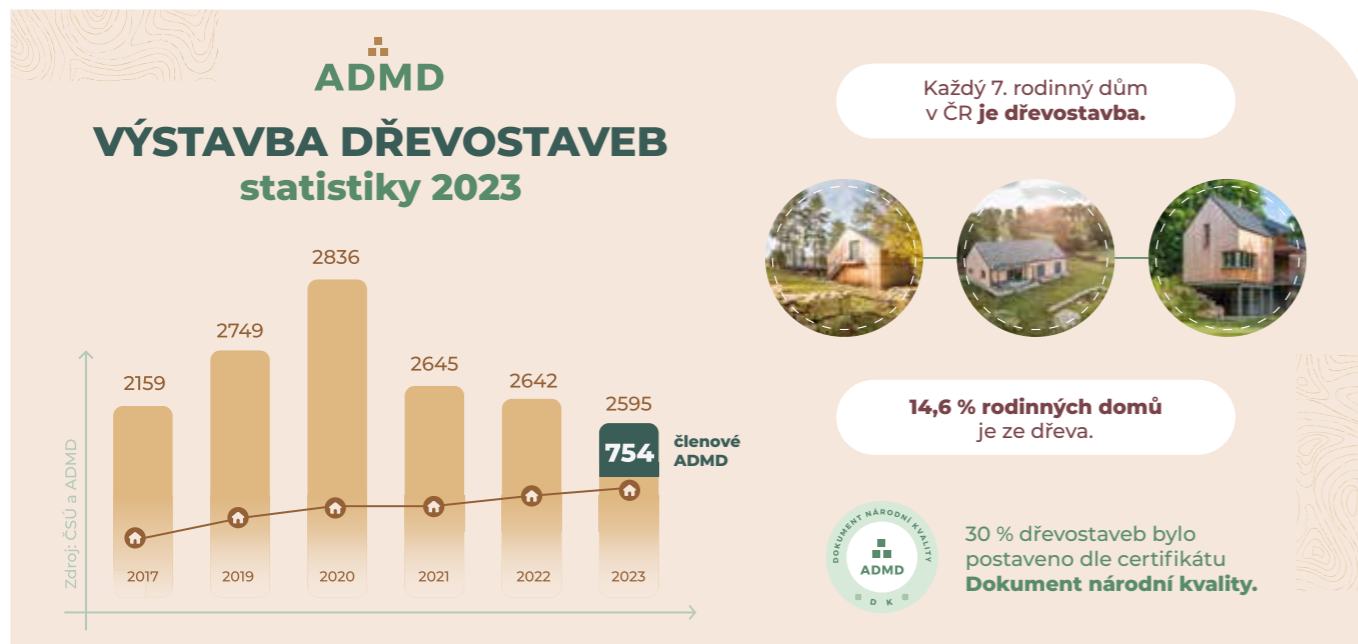
ČLÁNEK

Proč si dřevostavby získávají srdce veřejnosti?

UKÁZKY MODERNÍCH DŘEVOSTAVEB
SYSTÉM SUCHÉ VÝSTAVBY

ČTI ONLINE

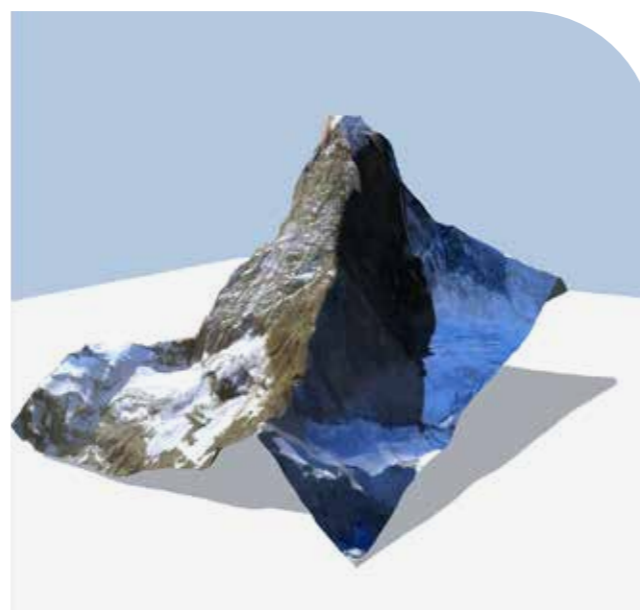




BIMTech Tools PRO

BIMTech Tools PRO představují novinku, která posouvá efektivitu projektování na novou úroveň. Kromě tisíců skladeb a materiálů nyní můžete generovat stovky km² terénů s texturou ortofotomapy a optimalizací počtu výškových bodů. Přidali jsme desítky nových mapových služeb, včetně digitální technické mapy (DTM). Funkce jsou dostupné pro BIM softwary jako ArchiCAD, Revit, Allplan, Sketchup, stejně jako pro CAD softwary. Všechny zavedené funkce jsou k dispozici ve verzi Free zcela zdarma. Stahujte jako vždy na bimtech.cz.

www.bimtech.cz



Diagnostika staveb s autorizovanými technikami

Chyby, které ovlivňují výslednou hodnotu průvzdušnosti domu většinou vznikají ve dvou fázích, a to v návrhové, projekční přípravě domu a pak při realizaci a montáži. Na co se zaměřit, proč a jak předejít chybám, jak to souvisí s náklady na provoz domu? Odpovědi na vaše otázky, komplexní diagnostiku domu, měření průvzdušnosti (blower door test) zajistí autorizovaní technici Dřevařského ústavu. Autorizaci, tj. propracovaný, komplexní systém kontroly odborné způsobilosti techniků, získali po složení zkoušek od Asociace blower door CZ. Jedná se o nejvyšší stupeň kvalifikace pro měření vzduchotěsnosti budov, který je možné v ČR získat.

www.vvud.cz



Proč si dřevostavby získávají srdce veřejnosti a dobývají svět stavebnictví?

Dřevostavby se v posledních letech stávají stále populárnější volbou při výstavbě nejen rodinných domů, ale i staveb občanské a bytové vybavenosti. Vnímám, že tento pozitivní trend je výsledkem kombinace ekologických, ekonomických a estetických výhod, které dřevěné konstrukce nabízejí.

Dřevo je obnovitelný zdroj, jehož těžba a zpracování mají mnohem nižší uhlíkovou stopu než jiné stavební materiály. Stavby ze dřeva tak přispívají k ochraně životního prostředí a udržitelnosti naší planety pro budoucí generace. S velkým nadšením proto v ADMD vítáme novou surovinovou politiku pro dřevo v ČR. Dokument zavazuje k většímu využívání domácího dřeva ve stavebnictví, včetně veřejných budov. Zavedení této politiky posílí udržitelný rozvoj a podpoří ekonomiku tím, že zvýší přídavnou hodnotu domácího dřeva.

Velkou výhodou dřevostaveb je jejich rychlost a efektivita výstavby. Díky prefabrikaci a moderní robotizaci se výrazně zkracuje doba realizace. Možnost rychlého nastěhování se do nového domova je pro všechny zájemce o bydlení mimořádně důležitá, zvláště v dnešní době, kdy nájemní bydlení neustále zdražuje, a průměrná výše hypoték se zvedá. Tuto výhodu již spatřují v dřevostavbách i developerské projekty a větší investoři, díky kte-

rým vznikají projekty jako například bytový dům Timber Praha, projekt Dřevák v Radlicích či bytové domy ve Žďáru nad Sázavou.

Aktuálním tématem je také řešení bytové krize formou startovacích bytů a domů pro seniory. Dřevostavby přináší menší měsíční náklady pro své obyvatele, což v dlouhodobém horizontu šetří peníze domácnosti. Tím se dřevostavby ukazují jako ekonomicky výhodná volba, která zajišťuje komfortní životní podmínky nejen pro mladé rodiny či seniory.

V dřevostavbách spatřuji velký potenciál pro řešení nejrozličnějších druhů staveb a to jak v soukromém tak veřejném sektoru. Proto se i nadále budeme v ADMD zaměřovat na aktivity směřující k podpoře jejich výstavby.

Ing. Blanka Nováčková
ředitelka ADMD



ADMD

Asociace dodavatelů montovaných domů z.s.
Výstaviště 405/1, 647 00 Brno

admd@admd.cz / +420 793 959 883

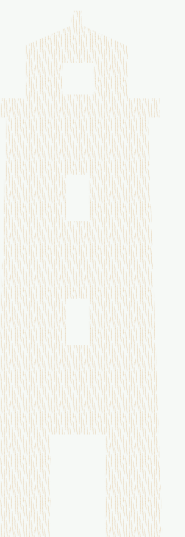
Evidenční číslo časopisu MK ČR E 21874

ADMD / www.admd.cz

JSME ČLENEM



ŠANCE
PRO BUDOVY



JAK STAVÍ ČLENOVÉ ADMD

Certifikační partner ADMD



ALFAHAUS s.r.o., www.alfahaus.cz
ALLSTAV CZ s.r.o., www.allstav.cz
A T R I U M, s.r.o., www.atrium.cz
Avanta Systeme spol. s.r.o., www.avanta.cz
CZECH PAN s.r.o., www.czechpan.cz
DBH s.r.o., www.drevostavby-dbh.cz
DOMY D.N.E.S. s.r.o., www.domy-dnes.cz

Dřevo-house s.r.o., www.drevo-house.cz
LUCERN dřevostavby s.r.o., www.lucern.cz
MORAVSKÉ DŘEVOSTAVBY s.r.o., www.moravske-drevostavby.cz
MS HAUS s.r.o., www.ms-haus.cz
NATUR HOUSE s.r.o., www.natur-house.cz
NEMA Dřevostavby s.r.o., www.nema-drevostavby.cz
Origis s.r.o., www.origis.cz

PALIS Plzeň, spol. s r.o., www.palis.cz
Profi-Gips s.r.o., www.profi-gips.cz
PURLIVE, spol. s r.o., www.purlive.cz
QUICKHAUS s.r.o., www.quickhaus.cz
RD Rýmařov s.r.o., www.rdrymarov.cz
ROOTS AND ROOFS s.r.o., www.rootsroofs.cz
RP STAVBY s.r.o., www.rpstavby.cz

STAVEX KUTNÁ HORA s.r.o., www.stavex.cz
VARIO VILA s.r.o., www.variovila.cz
VESPER FRAMES s.r.o., www.vesperhomes.cz
VEXTA a.s., www.vextadomy.cz

UKÁZKY MODERNÍCH DŘEVOSTAVEB

Vela Profi 96 upravená na míru svým majitelům

„Díky vzorovému domu jsme si uvědomili, že dřevostavba není jen srub nebo viditelné dřevo, jak jsme si původně představovali. Ale že je to normální dům jako každý jiný a na první pohled to nejde poznat,“ říkají majitelé dřevostavby. A co by za sebe majitelé doporučili dalším zájemcům o dřevostavbu? „Nechte si na celý proces stavby dostatek času. Nenechte se odradit od věcí, které si v hlavě vysníte a chcete je realizovat. Vyplatí se to! Stavíme dům jednou za svůj život, tak je třeba nenechat se odradit, třeba ani financemi,“ dodávají majitelé.

www.atrium.cz



Dřevo-House řadová výstavba

Řadová výstavba 7 rodinných domů, byla realizována na přelomu roku 2022/2023. Rodinné domy jsou o dispozici 4+KK, 5+KK, včetně garáže. Domy jsou koncipovány jako nízkoenergetické, vytápěné tepelným čerpadlem v kombinaci s podlahovým topením. Skladbu konstrukcí zvolil investor, jako difúzně uzavřenou. Celková doba výstavby 8 měsíců.

www.drevo-house.cz



Vesnická usedlost Ledčice

Manželský pár s malými dětmi toužil po klidu vesnického života s dobrou dojezdovou vzdáleností do Prahy. Zamilovali se do vesnické usedlosti u rybníka a původně uvažovali o její rekonstrukci. Nakonec pro špatný stav některých budov, přistoupili ke kompromisu a zachovali jen původní hlavní budovu a vedlejší stavby nahradili atypickou dřevostavbou. Novostavba byla architektem navržena citlivě tak, aby si stále zachovávala původní vesnický ráz. Majitelé si přáli do novostavby použít části materiálu zachované z demolice (opukové obklady, dřevěné trámy) a tím propojit staré s novým.

www.drevostavby-dbh.cz



Jiná báseň

Loni jsme dokončili výstavbu dvou architektonicky zdařilých domů v srdci Vysočiny, které jsou citlivě vsazeny do krajiny v místě původní chalupy a svým uspořádáním respektují charakter vesnického stavení. Při realizaci obou domů byl kladen zvláštní důraz na zvládnutí klíčových detailů a použití kvalitních materiálů. První slouží jako domov mladé rodině, druhý pro ubytování přátel a hostů pod názvem Jiná báseň. Přijďte si odpočinout a začíst se do poezie básníků Vysočiny.

www.moravske-drevostavby.cz

Dům v chráněné krajinné oblasti Broumovsko

I přes počáteční omezení úřadů si Kateřina s Liborem postavili na zahradě rodičů jejich vysněný dům. Po vstupu do domu se ocitneme v malém zádveří do tvaru L, ze kterého se dále vchází na WC, do technické místnosti a do hlavní obytné části domu, která má 37,6m². Nachází se tu obývací pokoj s krbem, kuchyně s rohovým oknem, jídelní stůl a schodiště do patra. Z obývacího je vstup na terasu. V horním patře najdeme dva dětské pokoje, ložnici, koupelnu, WC a malou chodbu.

www.domy-dnes.cz



Velký, světlý a prostorný

To je rodinný dům v Lysé na Labem. Interiér domu je detailně promyšlený a využitý a navíc jsou obytné místnosti díky usazení objektu do prostoru nádherně osvětlené. K ložnicím vždy přiléhá koupelna a šatna a není tak nutné mít v místnostech skříně. Obývací pokoj s kuchyní jsou velkorysé i pro setkání velké rodiny a navíc jsou plynule propojené se zastíněným posezením a vířivkou venku. Interiér byl ve spolupráci architektky a klientů navržen a realizován až do úplných detailů jako jsou obrazy v domě, nebo prostírání na jídelním stolem a dotvořil se tak osobitý ráz celého prostoru.

www.origis.cz



UKÁZKY MODERNÍCH DŘEVOSTAVEB

Blower door test

Novostavby rodinných domů v jihomoravské vinařské obci Nový Šaldorf. Jedná se o difúzně uzavřené stavby s nadstandardní obálkou budovy, prováděné staveništní montáží. Zastavěná plocha domu 117 m². Domy jsou vytápěny pomocí TČ s centrální rekuperací. Všechny dřevostavby provedené firmou Profi-Gips s.r.o, jsou testovány tzv. Blower door testem – test vzduchotěsnosti obálky. Test určuje, jak kvalitně je provedena hlavní vzduchotěsnicí vrstva. Výsledky testů firmy Profi-Gips se pravidelně pohybují jen v polovičních hodnotách určených normou pro pasivní stavby, která je nejpřísnější normou pro průvzdušnost obálky.

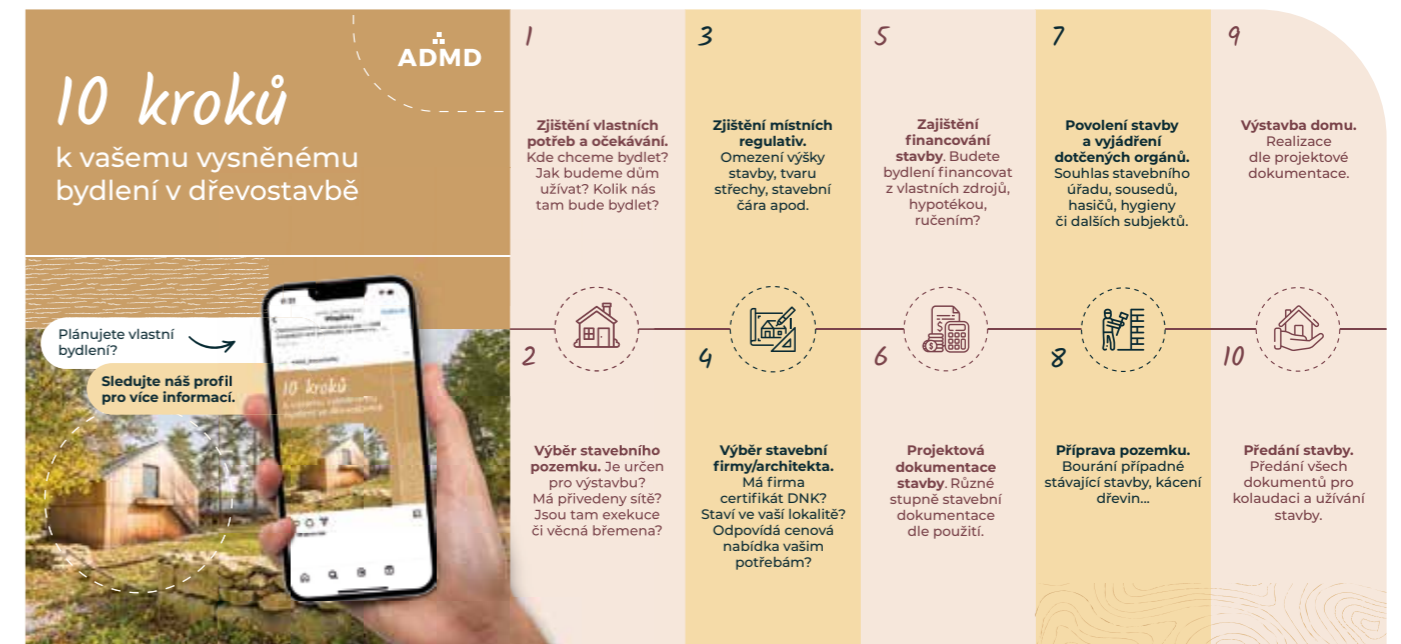
www.profi-gips.cz



Užitečný sluha

Tento dům vzdáleně vycházející z typového domu Iveta, je postaven v klidné části města Mohelnice na Moravě. Je ale upraven, aby mohl svým majitelům sloužit tak, jak si přejí. Dům má vše, co je potřeba pro klidný život. Krytá terasa vyzývá k posezení, chráněný vstup pomůže při dešti a velice užitečné jsou i garáž a kryté stání. Celková dispozice je 3+kk, ta ale lze změnit například na 4+kk. Stavba je řešena jako difúzně otevřená a svým majitelům přináší radost již 6 let.

www.variovila.cz



17 let zkušeností

Nabízíme 17 let zkušeností s výstavbou dřevostaveb. Specializujeme se na rodinné domy na klíč a na úzkou spolupráci se stavebníkem. Máme pro vás typizované projekty, ale baví nás i vaše individuální návrhy. Zaměřujeme se na využití kvalitních certifikovaných materiálů, precizní provedení, dodržování technologických postupů a spolupracujeme s dlouhodobě ověřenými dodavateli. Naší prioritou je spokojený zákazník, který má radost ze svého nového domu a naši práci doporučí svým známým.

www.rpstavby.cz

Moderní chalupa – dřevostavba v krkonošských Vítkovicích

Investor zvolil dřevostavbu především pro rychlost její výstavby. Stavba na připraveném podsklepení a základové desce započala koncem října a za dva měsíce bylo hotovo. Investor sice zvolil typový dům, ale přibylo několik zásadních úprav. S ohledem na jedinečné výhledy se přízemí osadilo velkými okny, v suterénu byla vybudována wellness zóna, společenská místnost, lyžárna a kotelná. Každá stavba v horách má svá specifika. Nad původní plán bylo zapotřebí vytvořit zádveří a nainstalovat sněhové zábrany. Do budoucna majitel počítá i s novým řešením podezdívky, uvažuje o kamenném obkladu.

www.vextadomy.cz



Roots & Roofs: Stínící technika na míru

Po úspěšném zavedení modulárních koupelen TimberPOD přichází firma Roots & Roofs s další novinkou. Tentokrát je to rozšíření služeb o kompletní dodávky stínící techniky. Nabízí širokou škálu produktů a disponují vlastní výrobou venkovních žaluzií. Jako dodavatel dřevostaveb si uvědomují veškerá jejich specifika a nároky. Svým klientům tak dokáží nabídnout sofistikované řešení přímo na míru požadavkům domu i jejich osobním potřebám a zabezpečit nadstandardní komfort užívání.

www.rootsroofs.cz



NOVINKY ZE SVĚTA DŘEVOSTAVEB

Prodejní pobočky na dosah

Rozšiřujeme síť prodejen s bohatým portfoliem dřevomateriálu skladem. Nabízíme certifikované konstrukční stavební řezivo na dosah ruky teď i ve Zlínském kraji, konkrétně v obci Lípa nad Dřevnicí. Na další moravskou prodejnu se naši zákazníci mohou také těšit v Moravskoslezském kraji a již brzy otevřeme prodejnu v Havířově - Šumbarku. Na všech našich 15 prodejnách a e-shopu poskytujeme rozmanitou nabídku služeb, nejen dodávky materiálu na míru, ale také individuální přístup.

www.drevocentrum-as.cz



Stavební pouzdro Elektra s doživotní zárukou

Stavební pouzdro Elektra s doživotní zárukou je novinkou, která navíc umožňuje vedení elektroinstalace. Disponuje vnitřními kabelovody, které zabraňují případné kolizi elektroinstalace a dveřního křídla. Maximální hloubka elektroinstalační krabičky je dostatečných 45 mm. Stavební pouzdro Elektra je určeno pro dveře dřevěné nebo celoskleněné, a to od libovolného výrobce dveří. Stejně tak je vhodné pro dveře MASTER a IDEA z naší produkce. Celé pouzdro je z kvalitního pozinkovaného plechu.

www.japcz.cz



Loxone prožil historicky největší produktový event

Loxone Product Conference 2024 spojila 13. května instalační partnery z celého světa. Lídr v oblasti inteligentní automatizace domů a budov představil mimo jiné revoluční technologii Master/Client pro instalaci audiosystémů. Nabízí kvalitu zvuku a pokročilé možnosti síťových zesilovačů a reproduktorů, zároveň eliminuje jejich nevýhody. Stojí zlomek ceny, nepotřebuje síť a instalaci zvládne běžný elektrikář.

www.loxone.com/cscz/



Schiedel IGNIS PROTECT – bezpečný průchod komínu hořlavou konstrukcí

Při realizaci komínu v dřevostavbě je kladen velký důraz na jeho bezpečný průchod hořlavými částmi domu. Pro tento účel lze využít Schiedel IGNIS Protect – atestovaný stavebnicový prvek na bázi kvalitní minerálně vláknité izolace. Spolehlivě chrání přilehlé stavební konstrukce před přenosem vysokých teplot spalin. Představuje jednoduché, spolehlivé a hlavně montážně nenáročné řešení. Více na www.schiedel.cz.

www.schiedel.cz

FOR[®] ARCH

35. MEZINÁRODNÍ STAVEBNÍ VELETRH

zabezpečení

zahradní architektura

wellness a spa

dřevostavby

elektro

stavební prvky

stavební materiály

vytápění

bazény

17.-21. 9. 2024

www.forarch.cz

MÍSTO KONÁNÍ
PVA
EXPO PRAHA

ODBOBNÝ PARTNER
PEFC

PARTNER
nové zelená úsporám

ODBOBNÁ ZÁŠTITA
ČKAIT

PARTNER PVA EXPO PRAHA
shopex.cz

OFICIÁLNÍ VOZY
SKODA

Sunus

Přejete si mít plnou kontrolu nad energetickou spotřebou Vašeho domova? Připojíme Vás ke Slunci a rozšíříme Vaši chytrou domácnost. Všechny produkty Sunus jsou plně podporované mobilními aplikacemi, díky kterým je ovládání, správa a monitoring fotovoltaických elektráren či tepelných čerpadel jednodušší. Poskytují detailní přehled o výrobě, spotřebě i prodeji elektrické energie a veškeré informace ukládají pro měsíční či roční statistiky.

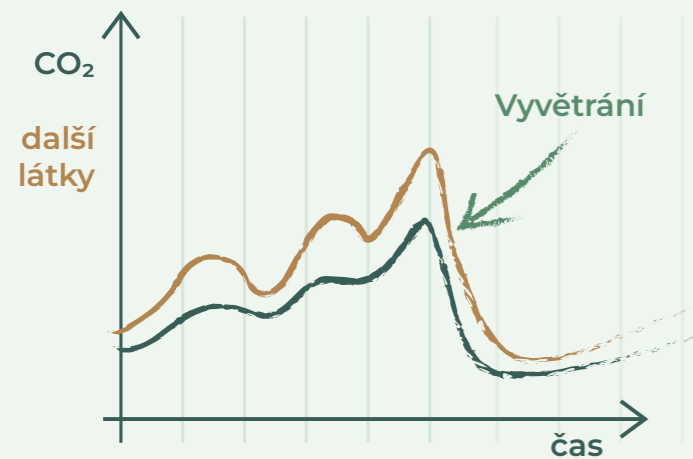
www.sunus.cz



SPRÁVNÉ VĚTRÁNÍ JE DŮLEŽITÉ

Kvalitní čerstvý vzduch je pro život nepostradatelný ať už na pracovišti nebo doma. Zabezpečit větrání v pravidelných intervalech ale není jednoduché. Správně by se mělo větrat každé dvě hodiny po dobu 3 až 5 minut (i v noci!), ideálně dokořán otevřenými okny. Kdo ale doopravdy takto větrá?

Nikdo si nechce zbytečně přivádět chlad do teplých místností, případně extrémní teplo v létě. A tak se hlavně v zimě a v noci větrá mnohem méně, než je potřebné. Výsledkem je zvyšování koncentrace škodlivin, relativní vlhkosti nebo dokonce i růst plísní.



7 výhod řízeného větrání s rekuperací tepla

- odvod škodlivin a pachů
- neustále čerstvý vzduch bez překračování koncentrace CO₂ 1500 ppm
- kontinuální odvod vlhkosti – ochrana proti plísním
- vysoký komfort – čerstvý vzduch bez průvanu
- filtrace – vzduch bez znečištění prachem i pyly
- bez hlukového zatížení – větrání se zavřenými okny
- úspora energie 75–90 %

Vytvoření kvalitního vnitřního mikroklimatu je rozhodně oblast, kterou je nutné se podrobně zabývat. Úsporné domy mají výhodu oproti běžným domům díky vynikajícím tepelně-izolačním vlastnostem konstrukcí a účinnému řízenému větrání. Uživatelé si větrání často chválí jako nejlepší volbu v celém projektu. Celý systém pro rodinný dům může stát kolem 200 tisíc korun, pro bytový dům asi 50 tisíc korun na byt. To není tak vysoká cena za zdravé a komfortní vnitřní prostředí, co myslíte?

Libor Hrubý
Konzultant staveb
ve veřejném sektoru



Čerstvý a chladný vzduch v létě lze zajistit i bez klimatizace – levněji a zdravěji: díky rekuperaci s klimatickým modulem.

Rekuperační větrací jednotky Zehnder ComfoAirQ s klimatickým modulem Zehnder ComfoClimate zabezpečují čerstvý vzduch, komfortní teplotu a optimální vlhkost v interiéru bez ohledu na roční období, takže se i v létě obejdete bez nákladné klimatizace. Spolehlivě zabrání vzniku a šíření plísní, zajišťují čistý vzduch a chrání před alergiemi. Díky invertorové technologii tepelného čerpadla významně šetří energii na vytápění a chlazení.

www.zehnder.cz/cs



PRO DŘEVOSTAVBY S MODERNÍ TVÁŘÍ

Tvarovka pro odvětrání Ø 125–150 mm

Tato speciálně vyvinutá celobetonová tvarovka s odvětracím průřezem Ø 150 mm se používá pro různé potřeby odvětrání. Například místností, digestoře či kanalizace. Zajišťuje plynulý, elegantní a bezpečný průchod skrz střešní plášť. Tvarovka nahrazuje jiná esteticky či technicky neuspokojivá řešení. Součástí balení je spojovací materiál, těsnící prostupová manžeta zajišťující vodotěsný průchod doplňkovou hydroizolační vrstvou a připojovací flexibilní hadice pro napojení do potrubí.

www.betonpres.cz



Instalace semicentrální rekuperační jednotky do kuchyňské linky

Semicentrální rekuperační jednotky MELTEM jsou kompaktní a lze je v rámci rekonstrukcí bytů integrovat do stávajícího nábytku. V případě klienta z Řeporyjí je jednotka instalována v kuchyňské lince, kde odvádí znehodnocený vzduch. Krátkým zduchovodem je napojena na sousední pracovnu a ložnici, kam čerstvý vzduch přivádí. Zařízení pracuje automaticky v závislosti na množství vlhkosti a hladiny CO₂.

www.meltem.com

Chcete nejlepší řešení pro střechu?

Monolitická difúzní fólie přináší revoluci ve stavebnictví střech. Oproti klasickým polypropylenovým fóliím nabízí mnoho výhod. Věděli jste, že monolitická difúzní fólie odvádí až 25× více vodní páry než polypropylenová fólie? Minimalizuje riziko kondenzace a zajišťuje spolehlivou ochranu střechy. Stavíte dřevostavby a hledáte ochranu před vlhkostí? Monolitická difúzní fólie TARUS Mono 2SK je správnou volbou. Nenechte se omezovat polypropylenovými fóliemi a jděte s dobou.

www.tarus.cz



SYSTEM SUCHÉ VÝSTAVBY

James Hardie Europe GmbH, o.s. Praha

je lídrem na trhu suché výstavby. Jeho tři silné produktové značky – fermacell®, Hardie® a Aestuver® představují stavební materiály a konstrukce, které dovolují rychle a přesně realizovat podlahy, stěny, stropy i obvodové konstrukce včetně fasád bez využití „mokrých“ procesů. Suchou výstavbu se sádrovláknitými a cementovláknitými deskami a podlahovými prvky fermacell®, vládnocementovými Hardie® obklady a protipožárními materiály Aestuver® materiály včetně širokého sortimentu příslušenství lze realizovat novostavby i rekonstrukce rodinných i bytových domů, administrativních objektů, nemocnic, škol a školek a dalších staveb. Suchou výstavbu s konstrukcemi James Hardie Europe charakterizuje široké využití prefabrikovaných prvků, požární bezpečnost, akustika, statika, nízká energetická náročnost, zdravé bydlení, dlouhá životnost, volné ruce pro architekty v oblasti designu, obchodní servis a rozsáhlá certifikace. Samozřejmostí je rozvinutý program udržitelnosti a recyklace odpadu. www.fermacell.cz



Vítěz Rigips Trophy 2024 v kategorii Dřevostavby

Ve čtvrtek 30. května proběhlo slavnostní vyhlášení 13. ročníku prestižní soutěže Rigips Trophy, která oceňuje nejlépe realizované a nejzajímavější projekty v oblasti suché výstavby. V kategorii dřevostaveb zvítězil projekt Apartmánů Horní Václavov, kde byly použity sádrokartonové desky RigiStabil pro výstavbu nosných stěn. Tyto desky se vyznačují výjimečnými mechanickými vlastnostmi, ohnivzdorností a impregnací. www.rigips.cz



Suchý systém podlahového vytápění Gabotherm KB 15

Plošné nízkoteplotní sálavé systémy značky Gabotherm poskytují špičková řešení pro podlahové, stěnové a stropní vytápění a chlazení pro všechny typy budov. Novinkou je systém suchého podlahového vytápění Gabotherm KB 15, který je ideální pro suché stavby. Je určen pro novostavby, dobře izolované budovy a vyznačuje se rychlostí a jednoduchostí. Při jeho montáži nejsou nutné žádné technologické přestávky! Více informací naleznete na: www.gabotherm.cz

PRO DŘEVOSTAVBY S MODERNÍ TVÁŘÍ



Okna PROGRESS ART F

Vyrábíme z nejnovější generace kompozitního materiálu RAU-FIPRO X nazvaného REHAU ARTEVO. Jejich minimalistický design s plošně lícujícím křídlem, ostře řezanými hranami a extrémně štíhlými přesahy na rámu a křídle ve spojení se skrytými panty vychází vstříc nárokům dnešní doby na subtilní konstrukce a designovou čistotu profilů. www.dafe.cz



Střecha v polomatném nádechu

Classic NOVO představuje letošní novinku z portfolia betonových tašek značky BRAMAC. Sametově hladký polomatný povrch podtrhuje elegantní tvar se symetrickým zvlněním. Model disponuje komplexním systémem originálních střešních doplňků a příslušenství, které jsou barevně a funkčně kompatibilní a zajišťují sladěný vzhled střechy. www.bramac.cz



Berner Fleet

PRONÁJEM ELEKTRO A AKU NÁŘADÍ PRO PROFESIONÁLY. Díky Fleetu máte dokonalý přehled o měsíčních nákladech a zároveň jste bez rizika výpadku stroje v dílně nebo na staveništi. Není potřeba investovat vysoké částky do vybavení pracovníků. Flexibilní doba nájmu 3–36 měsíců. Po ukončení Fleetu nářadí zůstává zákazníkovi, nevrací se. Pojištění proti krádeži a servis strojů po celou dobu nájmu zdarma. www.shop.berner.eu/cz-cs/



Efektivní varianta zateplení bez nutnosti použití hmoždinek

Pro energeticky úsporné novostavby je na zvažení použití nekotvených zateplovacích systémů ETICS. V zateplení nevznikají tepelné mosty hmoždinkami, navíc ušetříme i nemalé finanční prostředky a čas. Postup prací a technologie je téměř stejný jako u standardního ETICS. Vhodným materiálem je minerální izolace s kolmou orientací vláken Isover NF 333. www.isover.cz



Vchodové stříšky s moderním designem

Vstup do domu je vizitkou každého z nás a díky vchodovým stříškám Guttavordach získá nezaměnitelný luxusní vzhled. Kvalitní zpracování a použité materiály zaručují odolnost proti povětrnostním vlivům, sněhovému zatížení i krupobití. V nabídce je mnoho designových stylů a rozměrů s prodlouženou zárukou až 15 let.

www.gutta.cz



Omítka Ceresit

UV záření vytváří v omítce nežádoucí volné radikály, které ničí polymerové vazby, což způsobuje blednutí, křehnutí, praskliny a fasáda se stává zranitelnou pro napadení řasami a plísněmi. Řešením je omítka Ceresit CT 76 Solar Protect s technologií UV Protect.

www.ceresit.cz/inovace/ct76-uv-protect.html



Protipožární krabice HWD 90

Protipožární krabice HWD 90 jsou nyní schváleny pro dřevěné stěny do dřevostaveb. Zachovávají protipožární vlastnosti stěny s dobrou požární odolností F30-B a F60-B. Nejsou nutná žádná další opatření, jako je kryt vytvořený z protipožárního materiálu. I když je stěna instalována přímo naproti, protipožární ochrana stěny je zajištěna po dobu 30 minut a 60 minut.

www.schmachtl.cz



Nová funkce solarmanagement pro wallboxy Olife

Oblíbené české nabíjecí stanice OlifeEnergy letos přichází s doplňkovým modulem, který umožňuje komunikaci s vybranými střídači pro domácí fotovoltaické elektrárny. Pro dynamické řízení nabíjení proto není nutné instalovat k wallboxu SmartMeter, díky čemuž ušetříte místo v hlavním rozvaděči domu. Pro bližší informace kontaktujte partnera pro komplexní řešení nabíjení elektromobilů SECTRON.

www.eshop.sectron.cz



Vyladěná dřevohliníková okna OTHERM

Dlouhodobý technický vývoj OTHERM přináší na trh špičkový ucelený systém oken, dveří a posuvných dřevohliníkových systémů, a to ve dvou stavebních hloubkách. Novinkou je možnost bezrámového designového provedení, a to včetně posuvného HS Portálu Slim, který lze bezrámově zabudovat i v interiéru. Systém má maximální životnost bez nutnosti údržby.

www.otherm.cz



Remmers Induline GW-310 – a práce je hotova během jednoho dne

Induline GW-310 je nadčasový produkt na povrchovou úpravu tvarově nestálých dřevěných dílců. Jedná se o materiál, kde je rozpouštědlem voda, a díky tomu je velmi rychle zpracovatelný a mezi jednotlivými vrstvami není nutný přebus. Díky GW-310 se dostane do výroby velký progres, při použití Induline GW-310 je totiž práce dokončena během jednoho dne.

www.remmers.cz/cs



URSA Pure Floc / Foukaná minerální izolace bez formaldehydu

Foukaná minerální izolace URSA Pure Floc zajišťuje vynikající tepelnou, zvukovou a protipožární ochranu v jednom. Je dokonale paropropustná, rozměrově stabilní a nesedává. Je bez formaldehydu, pojiv a zpomalovačů hoření. Je odolná proti plísním, nehnije ani se nerozkládá, a to vše bez umělých přísad. Jedná se o ideální materiál pro šikmé střechy a obvodové stěny dřevostaveb.

www.bmigroup.com/cz/



Elegantní řešení pro plechové krytiny

Společnost VELUX představuje své nové inovativní řešení instalace pro krytiny typu click. Nová lemování EDQ pro samostatná okna a EKQ pro kombinace oken šetří čas a eliminují problémy spojené s ruční výrobou na místě. Tato řešení zajišťují, že střešní okna se harmonicky a elegantně začlení do celkového vzhledu střechy.

www.velux.cz

SEZNAM PARTNERŮ ADMD

CERTIFIKAČNÍ PARTNER



Výzkumný a vývojový ústav dřevařský, Praha, s.p.
info@vvud.cz / www.vvud.cz

GENERÁLNÍ PARTNER



James Hardie Europe GmbH, o.s.
fermacell-cz@jameshardie.com / www.fermacell.cz

PARTNEŘI



MEDIÁLNÍ PARTNEŘI



Den otevřených dřevostaveb

ZVEME VÁS NA 11. ROČNÍK AKCE


5. 10. 2024
sobota


10:00 – 17:00 hod.
po celé ČR zdarma

Kompletní seznam staveb bude zveřejněn 16. 9. 2024 na

www.DenDrevostaveb.cz